

# まえばし市街の表玄関 中心街のランドマークが誕生します。

JR前橋駅 - 中央前橋駅 - 官庁街の結節点に位置し、新たな価値観を生みだします

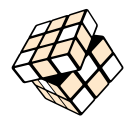
前橋市本町213-2地区優良建築物等整備事業は、平成28年4月に事業承認を得て事業を推進してまいりました。以来、前橋市をはじめ関係機関および周辺の皆様方にご理解と多大なご協力をいただき、このたび工事着工の運びとなりました。

この施設は、まちなか居住促進を目的とした都市型住宅、まちなか活性のための商業施設と駐車場を複合化した施設として誕生します。

前橋のまちなかのにぎわい創出の起爆剤となり、地域社会に貢献できれば幸いですと願っております。

今後とも当事業の完成に向けて鋭意努力いたす所存ですので、引き続き皆様方のご支援を賜りますようお願い申し上げます。

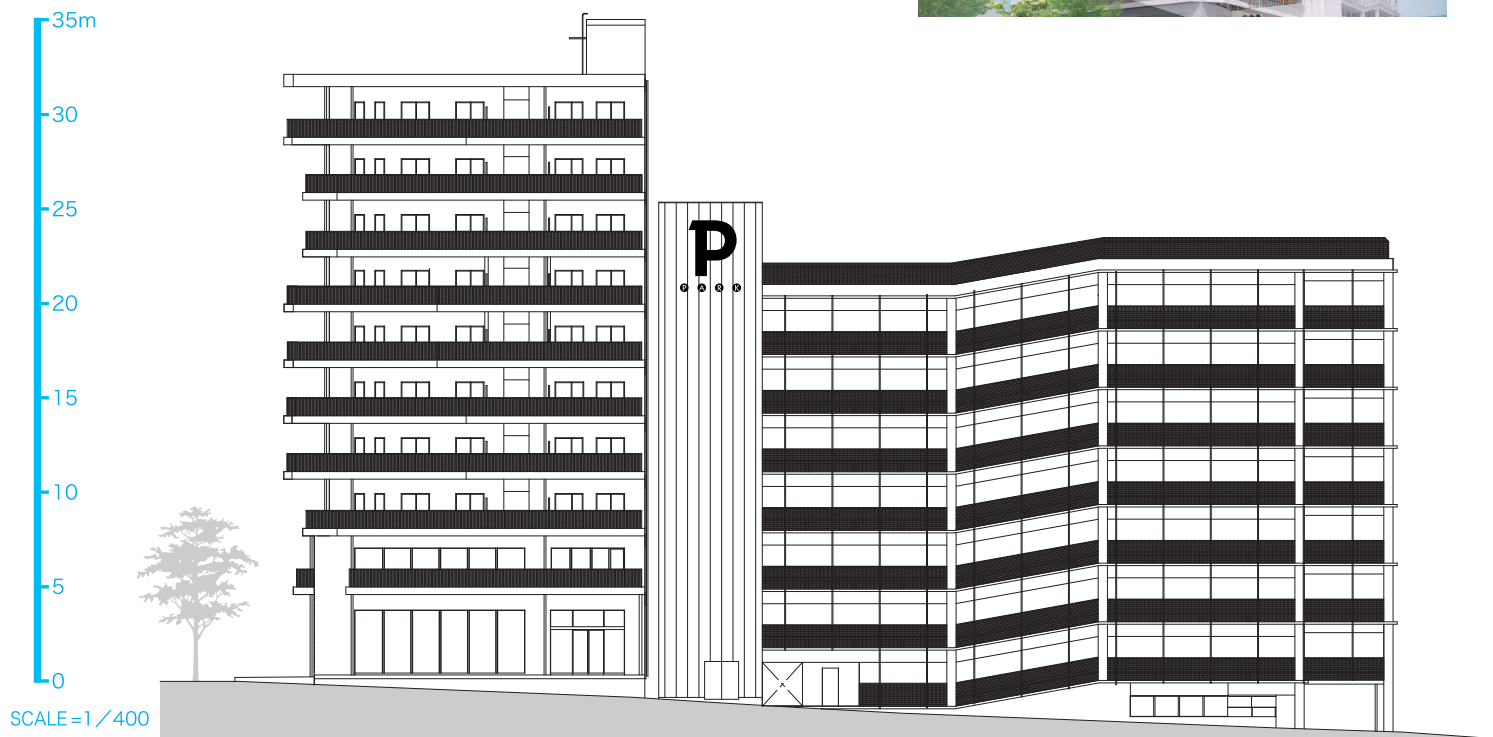
施行者代表 岸 敏弘



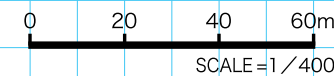
Motif of the Facade design  
バルコニー形状はフロアごとに異なる外観



立面図 東面

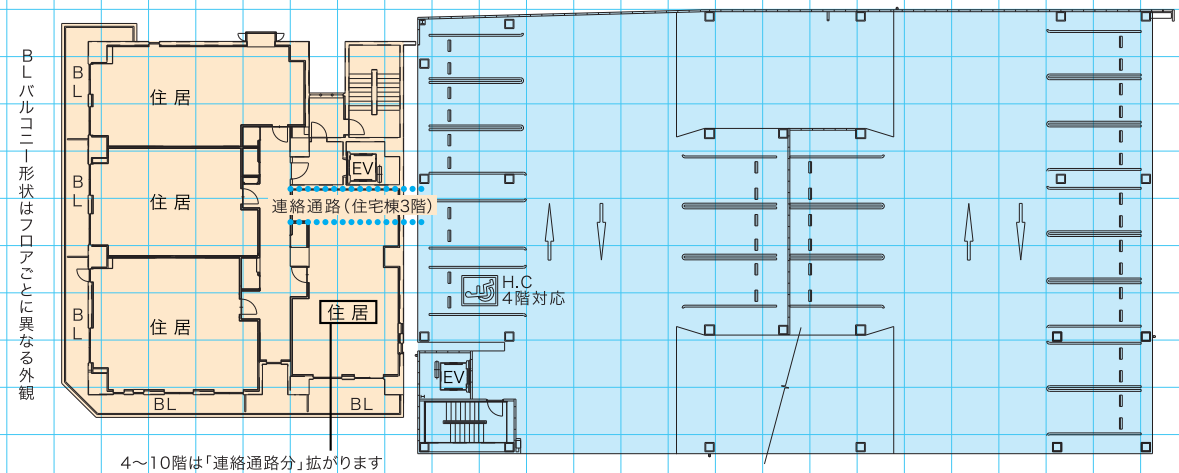


## GROUND PLAN AND DESIGN



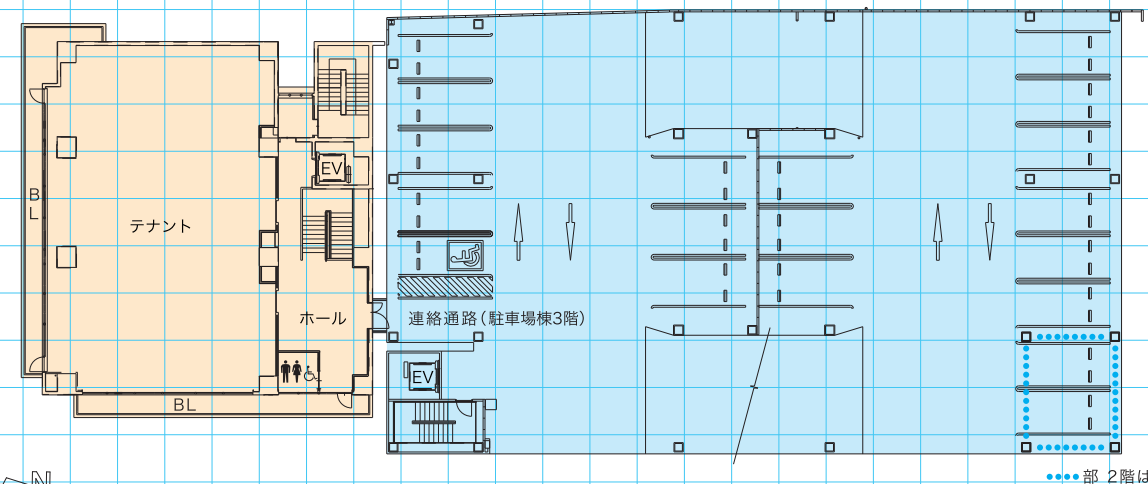
住宅棟 3~10階

駐車場棟 4~8階



住宅棟 2階

駐車場棟 2~3階



住宅棟 1階

駐車場棟 1階

